

Fotódokumentáció

1. sz. módosítással érintett terület



1. ábra: Az 1. sz. módosítással érintett 0234/2 hrsz-ú ingatlan a Fő utca túloldaláról a 2023. augusztus 26-án készült felvételen



2. ábra: Az 1. sz. módosítással érintett 0234/2 hrsz-ú ingatlan északnyugatról a 2023. augusztus 26-án készült felvételen



3. ábra: Az 1. sz. módosítással érintett 0234/2 hrsz-ú ingatlan északi megközelítését biztosító 196/1 hrsz-ú önkormányzati útként nyilvántartott területsáv a 2023. augusztus 26-án készült felvételen



4. ábra: Az 1. sz. módosítással érintett 0234/2 hrsz-ú ingatlan nyugati felén található, a területet lezáró, véderdőként tervezett erdősáv a 2023. augusztus 26-án készült felvételen



5. ábra: Az 1. sz. módosítással érintett 0234/2 hrsz-ú ingatlan az E-TÉR adatszolgáltatással nyújtott ortofotón

2. sz. módosítással érintett terület



6. ábra: Az 2. sz. módosítással érintett terület a 0197/2 hrsz-ú ingatlan egy részén a 2023. augusztus 26-án készült drónfotón



6. ábra
7. ábra: Az 2. sz. módosítással érintett 0197/2 hrsz-ú ingatlan az E-TÉR adatszolgáltatással nyújtott ortofotón

3. sz. módosítással érintett terület



8. ábra: Az 3. sz. módosítással érintett 245/29 hrsz-ú ingatlan a 2023. augusztus 26-án készült drónfotón



9. ábra: A 3. sz. módosítással érintett 245/29 hrsz-ú ingatlan az E-TÉR adatszolgáltatással nyújtott ortofotón

5. sz. módosítással érintett terület



10. ábra: Az 5. sz. módosítással érintett 1405 hrsz-ú ingatlan a 2024. március 22-én készült drónfotón

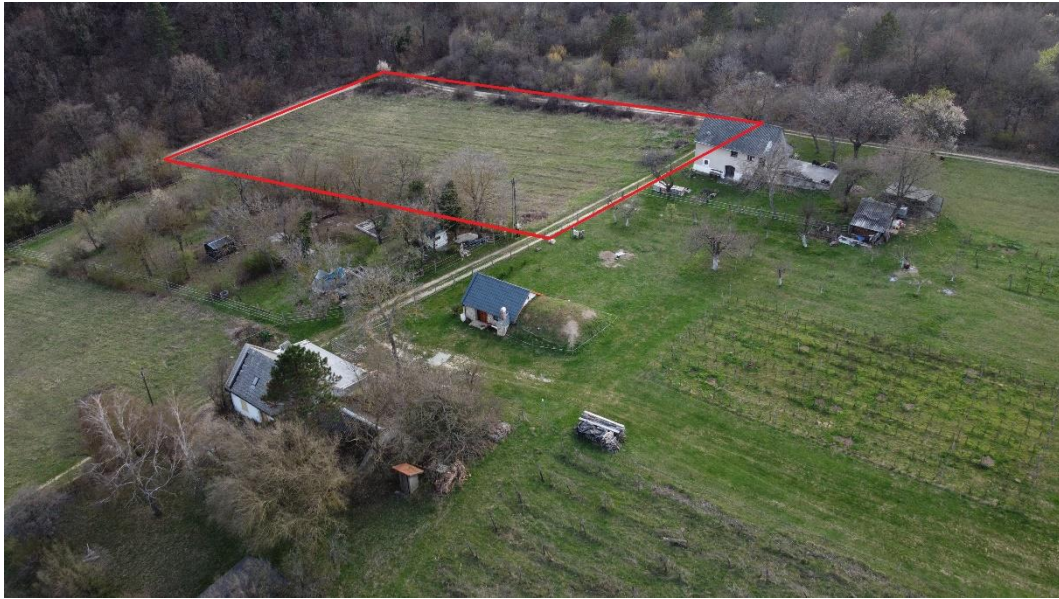


11. ábra: Az 5. sz. módosítással érintett 1403 hrsz-ú ingatlan a 2024. március 22-én készült drónfotón



12. ábra: Az 5. sz. módosítással érintett 1403-1405 hrsz-ú ingatlanok az E-TÉR adatszolgáltatással nyújtott ortofotón

6. sz. módosítással érintett terület



13. ábra: A 6. sz. módosítással érintett (074) és 073/1 hrsz-ú ingatlanok a 2024. március 22-én készült drónfotón



14. ábra: Az 5. sz. módosítással érintett (074) és 073/1 hrsz-ú ingatlanok az E-TÉR adatszolgáltatással nyújtott ortofotón